



Bis zu 5 % Zinsen pro Jahr für Sie
ertragsorientiert, einfach, flexibel

Invest

ENERTRAG EnergieZins 2027
ENERTRAG EnergieZins 2037

Ihr persönlicher Draht zu uns
0800 000 1168

Werbefroschüre • Januar 2018

WAS BEDEUTET ENERTRAG FÜR SIE?

ENERTRAG als Windpionier ist seit über 20 Jahren am Markt aktiv. Was mit 5 Leuten begann, ist zu einem gestandenen Unternehmen mit über 400 Mitarbeitern, 670 Windkraftanlagen und einem eigenen Einspeisenetz mit über 940 km Länge geworden.

WESHALB IST DIESE ENTWICKLUNG MÖGLICH?

Einer der wichtigsten Bausteine, um solch eine Entwicklung nehmen zu können, war dabei das Vertrauen, die Treue und Investitionsfreudigkeit unserer Kunden. Schon seit 1998 profitieren unsere jetzt über 11.500 Anleger vom Know-How und Erfolg des Unternehmens.

WIE ENTSTAND DAS VERTRAUEN?

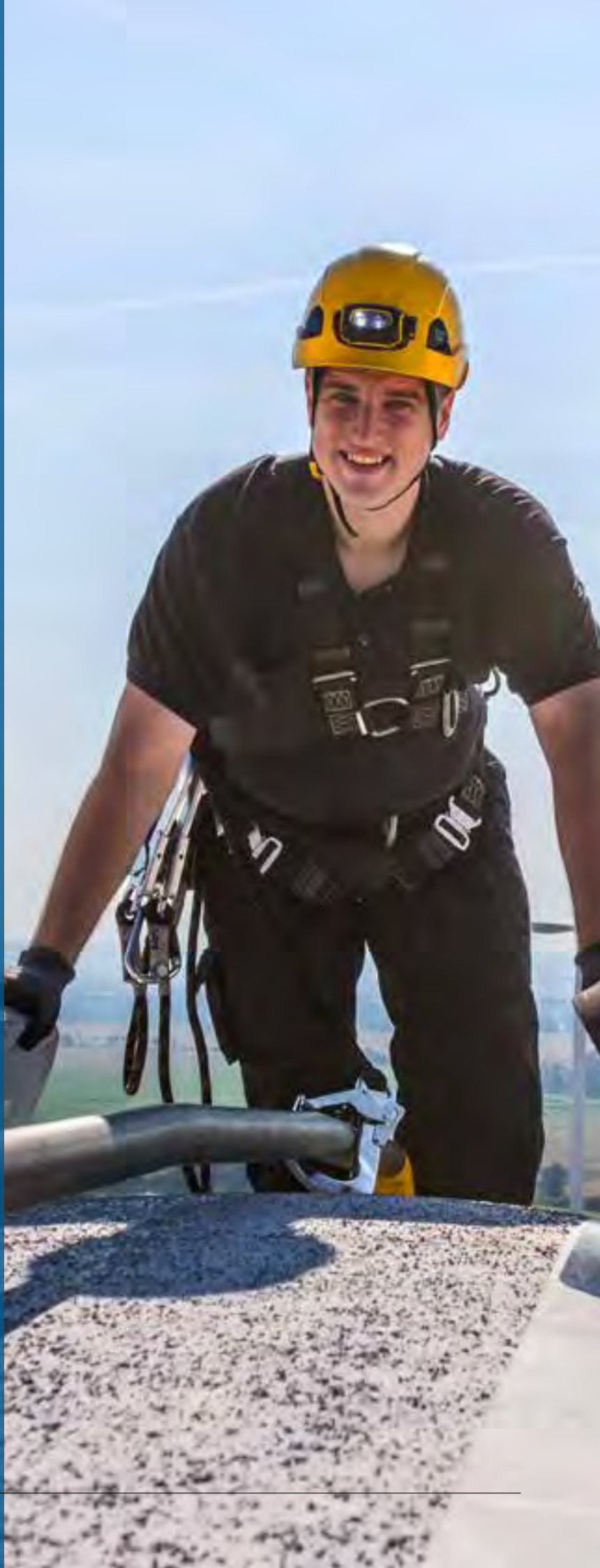
Langfristiges Vertrauen entsteht nur, wenn beide Seiten profitieren. Mit dem erhaltenen Kapital unserer Anleger arbeiten wir für Sie.

Was das für Sie bedeutet, sehen Sie auf den nächsten Seiten. Scheuen Sie sich nicht, bei Fragen anzurufen. Wir sind für Sie da.

gebührenfreies Telefon

0800 000 1168

Marcel Martei und Stefan Franz



2 Chancen für Sie Ihre Entscheidung

Variante 1
10 Jahre
4% → 4,5%

Variante 2
20 Jahre
4,5% → 5%

Was ist diesmal besonders?

- ✓ Sie bleiben flexibel durch Verkaufsmöglichkeit an der Börse
- ✓ Sie besitzen eine klassische Unternehmensanleihe
- ✓ Ihre Investition ist ausschließlich nachhaltig und ökologisch
- ✓ Strenge und transparente Anlagekriterien
- ✓ Beratung der Geschäftsführung durch Anlageentscheidungsbeirat
- ✓ Investition ausschließlich in baureife oder fertiggestellte Windparks
- ✓ Weiterhin nachhaltige und langfristige Wertschöpfung für unsere Kunden

IHRE ERTRAGSDATEN

Chance 1

ENERTRAG EnergieZins 2027

Die Zinszahlung erfolgt immer am ersten Bankarbeitstag nach dem Ende des Zinslaufes. Mit der letzten Zinszahlung erhalten Sie auch Ihr Kapital zurück. Die Zinsen sind ohne eine eventuelle Besteuerung dargestellt.

Beispiel

Sie investieren 10.000 € zum 01. Februar 2018, dann können Sie mit folgenden Erträgen planen:

Zinszahlungen an Sie

30. November 2018	332,05 €
30. November 2019	400,00 €
30. November 2020	400,00 €
30. November 2021	400,00 €
30. November 2022	400,00 €
30. November 2023	450,00 €
30. November 2024	450,00 €
30. November 2025	450,00 €
30. November 2026	450,00 €

Letzte Zinszahlung

30. November 2027	450,00 €
-------------------	----------

Gesamter Ertrag 4.182,05 €

Hinweis: Die Zins- und Kapitalrückzahlung ist abhängig von der Bonität der Emittentin.

Wind ist
mehr

Wert

IHRE ERTRAGSDATEN

Chance 2

ENERTRAG EnergieZins 2037

Die Zinszahlung erfolgt immer am ersten Bankarbeitstag nach dem Ende des Zinslaufes. Mit der letzten Zinszahlung erhalten Sie auch Ihr Kapital zurück. Die Zinsen sind ohne eine eventuelle Besteuerung dargestellt.

Beispiel

Sie zahlen 10.000 € zum 01. Februar 2018, dann können Sie mit folgenden Erträgen planen:

Zinszahlungen an Sie

30. November 2018	373,56 €
30. November 2019	450,00 €
30. November 2020	450,00 €
30. November 2021	450,00 €
30. November 2022	450,00 €
30. November 2023	450,00 €
30. November 2024	450,00 €
30. November 2025	450,00 €
30. November 2026	450,00 €
30. November 2027	450,00 €
30. November 2028	500,00 €
30. November 2029	500,00 €
30. November 2030	500,00 €
30. November 2031	500,00 €
30. November 2032	500,00 €
30. November 2033	500,00 €
30. November 2034	500,00 €
30. November 2035	500,00 €
30. November 2036	500,00 €

Letzte Zinszahlung

30. November 2037	500,00 €
-------------------	----------

Gesamter Ertrag 9.423,56 €

Hinweis: Die Zins- und Kapitalrückzahlung ist abhängig von der Bonität der Emittentin.

SO INVESTIEREN WIR FÜR SIE: DER INVESTITIONSKREISLAUF

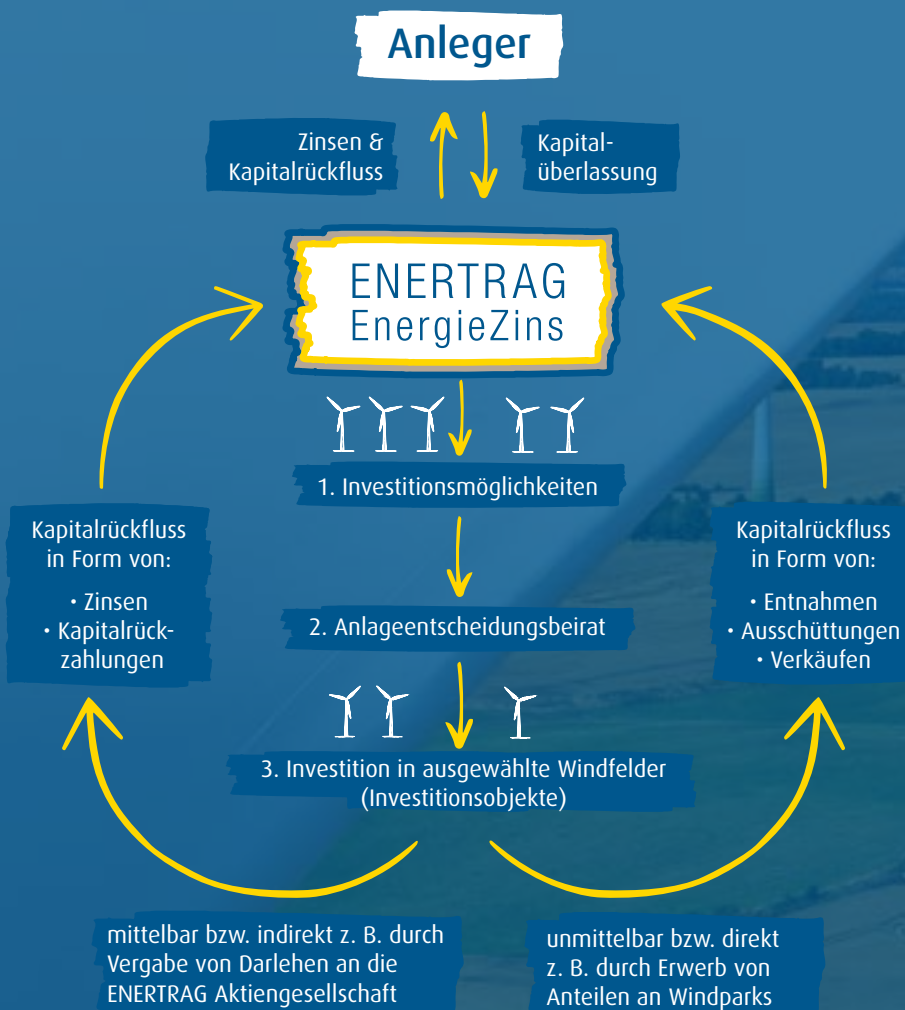
Grundlage der Geschäftstätigkeit und des Erfolgs von ENERTRAG EnergieZins ist ein nach strengen und transparenten Kriterien durchgeführter Auswahlprozess.

Was bedeutet das für Sie?

Bevor wir in einen bestehenden Windpark bzw. ein neues Energieprojekt investieren, stellen wir uns (vereinfacht dargestellt) 3 Kernfragen:

- Ist das potenzielle Investitionsobjekt (Windpark oder anderes Energieprojekt) grundsätzlich wert- und nachhaltig?
- Ist das potenzielle Investitionsobjekt während der gesamten Laufzeit in der Lage, alle Vertragsverpflichtungen pünktlich zu bedienen?
- Ist das potenzielle Investitionsobjekt in der Lage, das investierte Geld unserer Anleger im vorgegebenen gesamten Zeitraum zurückzuführen?

Können alle Fragen positiv beantwortet werden, ziehen wir dieses mögliche Investitionsobjekt näher in Betracht und wählen von den Möglichkeiten die erfolgversprechendsten Alternativen aus.





Sicherheit ist
mehr Wert

EINE AUSWAHL VON INVESTITIONS- KRITERIEN

Zwei unabhängige Ertragsgutachten

Unabhängig vom jeweiligen Entwicklungsstand der Anlageprojekte. Bei Vorliegen historischer Betriebsdaten von mehr als 24 Monaten reicht ein unabhängiges Ertragsgutachten.

Genehmigungsdokumentation

Vorliegen einer baureifen Genehmigungsdokumentation.

Verfügbarkeitsgarantie

Verfügbarkeitsgarantie des Turbinenherstellers in Höhe von mindestens 97 % über mindestens fünf Jahre direkt oder mittels eines Wartungsvertrages für die Windenergieanlagen.

Finanzierungsvertrag

Vorliegen eines rechtsverbindlich unterzeichneten Kreditvertrages einer finanzierenden Bank.

Fundierte Wirtschaftlichkeitsberechnung

Nachweis, dass die Zins- und Tilgungszahlungen bzw. Ausschüttungen der im Rahmen der Investition zu überlassenden Kapitalbeträge mit hoher Wahrscheinlichkeit erbracht werden können. Als Prüfungsgrundlage ist hierfür eine Rentabilitäts- und Liquiditätsprognose vorzulegen, welche anhand von finanzwissenschaftlich anerkannten Methoden die Kapitalüberlassung bewertet.

WO INVESTIEREN WIR FÜR SIE?

Kernmarkt Deutschland

In Deutschland ist ENERTRAG seit 22 Jahren im Bereich Windenergie aktiv. Unsere Leitwarte in Dauerthal, dem Hauptsitz von ENERTRAG, ist der Dreh- und Angelpunkt unserer weltweiten Betriebsführung und des herstellerübergreifenden Services.

Bei allen von uns in Deutschland errichteten und betriebenen Anlagen verfolgen wir das Ziel, diese nicht nur als einzelne Stromproduzenten zu betreiben, sondern sie intelligent zu vernetzen und die Energie bedarfsgerecht zur Verfügung zu stellen.

Dies versetzt uns in die Lage, aktiv zur Sicherung der Netzstabilität und Stromversorgung beizutragen. Daher haben wir in den letzten 14 Jahren ein mittlerweile über 940 km Kabellänge umfassendes Einspeisernetz gebaut und seit 2005 befassen wir uns mit der Speicherung von Strom aus erneuerbaren Energiequellen.

Kernmarkt Frankreich

In Frankreich blicken wir auf nunmehr 15 Jahre Erfahrung zurück und konzentrieren uns hauptsächlich auf 2 Regionen nördlich von Paris. Die gesetzlichen Rahmenbedingungen ähneln in weiten Teilen denen in Deutschland und bieten uns damit eine gute Basis für den Ausbau der Windenergie. Für kleinere Windparks gibt es in Frankreich eine Ausnahmeregelung, dass diese nicht auf die vom Gesetzgeber vorgegebenen Ausschreibungsmengen angerechnet werden. Der französische Markt sollte deswegen in den kommenden Jahren weiter wachsen.



Wind ist mehr Wert

WAS HABEN WIR BISHER GEMEINSAM UMGESETZT?

Die Angaben beziehen sich auf die Vergangenheit. Frühere Wertentwicklungen sind kein verlässlicher Indikator für künftige Ergebnisse.

Status	Produkt	Betrag	Zins
zurückgezahlt ✓	Energiezins 2008	4.000.000,00 €	6,50 %
zurückgezahlt ✓	Energiezins 2010	2.610.200,00 €	6,00 %
zurückgezahlt ✓	Energiezins 2012	4.000.000,00 €	6,50 %
zurückgezahlt ✓	Energiezins 2017	4.000.000,00 €	8,50 %
zurückgezahlt ✓	Drei-Länder-Genuss Typ A	1.869.300,00 €	6,25 %
zurückgezahlt ✓	Drei-Länder-Genuss Typ B	3.548.600,00 €	7,00 %
läuft plangemäß ↻	EnergieZins 2019	6.000.000,00 €	6,25 %
läuft plangemäß ↻	EnergieZins 2021	6.000.000,00 €	7,00 %
läuft plangemäß ↻	Energiezins 2022	5.120.500,00 €	5,50 %
läuft plangemäß ↻	ErtragsZins I	6.750.000,00 €	4,50 %
läuft plangemäß ↻	EnergieZins 2025	9.000.000,00 €	5,25 %

NEU EnergieZins 2027 6.000.000,00 € 4,0 % steigt auf 4,5 %

NEU EnergieZins 2037 4.000.000,00 € 4,5 % steigt auf 5,0 %

Bisher 20.028.100,00 €
an Anleger zurückgezahlt

Bisher 16.909.292,38 €
Mehrwert für Anleger geschaffen



ENTWICKLUNG VON ENERTRAG

Wir arbeiten seit 1992 daran, mit Hilfe von Windenergie eine zuverlässige, bedarfsgerechte und preiswerte Energieversorgung für unsere Kunden aufzubauen.

- 2017** Mit dem EEG 2017 wurden Auktionen in Deutschland eingeführt. Bereits in der ersten Auktion konnten sich unsere Partner zahlreiche Zuschläge sichern.
- 2015** Greenpeace und ENERTRAG starten die Einspeisung von Wasserstoff ins nationale Gasnetz und lösen eine wesentliche Herausforderung der Energiewende. Das Einspeisernetz wird auf über 800 km Länge erweitert.
- 2015** Im Bürgerwindpark Langenhorn startet airspex das erste radargestützte System mit behördlicher Anerkennung der Deutschen Flugsicherung. ENERTRAG Systemtechnik löst damit das Problem der dauerblinkenden Windkraftanlagen.
- 2014** In Polen werden mit der PSE (staatlicher Netzbetreiber) Netzanschlussverträge mit einer Kapazität von 750 MW abgeschlossen.
- 2011** Mit ENERTRAG PowerSystem geht nach zehn Jahren Entwicklungszeit unsere herstellerübergreifende Steuerungssoftware an den Markt. Das Hybridkraftwerk wird fertiggestellt. ENERTRAG entwickelt gemeinsam mit Cassidian die bedarfsgerechte Kennzeichnung zur Anwendungsreife. ENERTRAG gründet GESY als Gemeinschaftsunternehmen von Windstromerzeugern für den Einstieg in die Vermarktung von Windenergie.
- 2010** TOTAL, die Deutsche Bahn und Vattenfall unterstützen das Hybridkraftwerk und zeigen damit Vertrauen in unsere technischen Lösungen für eine erfolgreiche Energiewende.
- 2009** Bundeskanzlerin Angela Merkel legt in Wittenhof in der Nähe von Dauerthal den Grundstein für das weltweit erste Wasserstoff-Hybridkraftwerk.
- 2008** Die neue Leitwarte in Dauerthal wird gebaut, nun ist es möglich bis zu 5.000 Windkraftanlagen sicher und als Kraftwerk zu steuern.
- 2006** Mit der Übernahme von Dewind Service wird ENERTRAG Service zum größten herstellerunabhängigen Wartungs- und Instandhaltungsunternehmen.
- 2003** Nach jahrelanger Vorbereitung nehmen wir das erste 110-kV-Einspeisernetz für erneuerbare Energie mit ca. 100 MW in Betrieb. Da immer mehr hohe Anlagen mit Flugsicherheitsbefeuerung ans Netz gehen, wird es immer wichtiger, dieses Licht einzudämmen. So geht unsere weltweit erste Windenergieanlage mit im Rotorblatt eingebautem Hindernisfeuer in Storkow ans Netz. Dieses Licht ist nur 3.000 Meter weit sichtbar.
- 2002** Das Windfeld Merdelou/Fontanelles geht als das erste deutsche Windenergieprojekt in Frankreich ans Netz.
- 1999** Als erste Firma planen wir Anlagen mit einer Höhe bis zu 150 Metern. Die Leuchtfackeln sind 40 km weit sichtbar und das bringt uns sofort auf die Idee, dass wir diese Fackeln im Interesse der Anwohner irgendwie abschalten müssen.
- 1998** ENERTRAG entsteht und bündelt Bau, Finanzierung und Instandhaltung aller neuen Energieanlagen. Dazu gründen wir die ersten Bürgerbeteiligungen.
- 1995** Der Vorläufer unseres heutigen Einspeisernetzes geht in Betrieb: Ein zehn Kilometer umfassendes Erdkabelnetz für 20 Windkraftanlagen.
- 1992** Genehmigung der ersten, heute noch von uns betriebenen, Windenergieanlagen.



Erfahrung ist
mehr Wert

ENTWICKLUNG VON EnergieZins

2004 wird die EnergieZins speziell dafür gegründet, um Bürger von der positiven Entwicklung und besonders guten Windenergieprojekten profitieren zu lassen.

2017 Rückzahlung des letzten Genussrechtes über 3,5 Mio. € und Rückzahlung einer Anleihe über 4 Mio. €; Ausgabe der ersten Anleihe mit bis zu 20 Jahren Laufzeit und gestaffelter Verzinsung.

2015 Rückzahlung des ersten Genussrechtes in Höhe von 1,9 Mio. €; Ausgabe unserer ersten börsennotierten Anleihe über 9 Mio. €. EnergieZins wird Eigentümer eines unserer besten Windparks und begibt zur Finanzierung erstmals eine vollständig besicherte Anleihe.

2013 Ausgabe der nächsten Anleihen, um weitere Projekte, insbesondere in Deutschland, zu finanzieren.

2012 Rückzahlung der nächsten 4 Mio. € Anleihe; Ausgabe zwei weiterer Anleihen, um neue Projekte, insbesondere in Frankreich, zu finanzieren.

2010 Rückzahlung der nächsten Anleihe mit 2,6 Mio. € Volumen zum Jahresende.

2008 Rückzahlung der ersten 4 Mio. € Anleihe. Auf Kundenwunsch wird ein Genussrecht mit der Möglichkeit einer monatlichen Einzahlung aufgelegt.

2005 Ausgabe der nächsten 3 Anleihen, um weitere Projekte zu finanzieren

2004 Genehmigung und Vertrieb der ersten Anleihe

Hinweis: Die Angaben beziehen sich auf die Vergangenheit. Frühere Wertentwicklungen sind kein verlässlicher Indikator für künftige Ergebnisse.

IHRE FRAGEN, UNSERE ANTWORTEN

Frage: Kann ich die Anleihe auch während der Laufzeit übertragen oder verkaufen?

Antwort: Durch die geplante Einbeziehung in den Freiverkehr an der Düsseldorfer Wertpapierbörse kann die Anleihe jederzeit zum Verkauf angeboten werden. Abhängig von vorhandenen Kaufinteressenten und dem gewünschten Preis kann ein Verkauf auch einige Zeit dauern oder sich auch gar nicht realisieren lassen.

Frage: Was ist eine Anleihe?

Antwort: Mit dem Erwerb durch den Anleihegläubiger (Anleger) erhalten diese das Recht auf Zins- und Kapitalrückzahlung zu festen Terminen. Bei einer Unternehmensanleihe werden vom Anleihe-schuldner sogenannte Teilschuldverschreibungen ausgegeben.

Frage: Wie erfolgt die Besteuerung?

Antwort: Wir zahlen die Zinsen ohne Abzüge an Ihre Depotbank. Diese prüft und berücksichtigt selbstständig eventuelle Freibeträge oder Nichtveranlagungsbescheinigungen. Sollten diese ausgeschöpft oder nicht hinterlegt sein, wird die Bank entsprechend die Steuern abführen (Abgeltungsteuer + Solidaritätszuschlag + eventuell Kirchensteuer). Die Bescheinigung darüber erhalten Sie automatisch von Ihrer Bank. Die steuerliche Behandlung ist von den persönlichen Verhältnissen des jeweiligen Anlegers abhängig und kann künftigen Änderungen unterworfen sein.

Frage: Wer entscheidet über die künftig zu tätigen Investitionen von EnergieZins?

Antwort: Aus allen zur Verfügung stehenden Projekten werden die ausgewählt, welche den Kriterien (Seite 39/40 im Prospekt) am Besten entsprechen. Die Anlageentscheidungen werden von der Geschäftsführung der ENERTRAG EnergieZins GmbH getroffen. Der Beirat besitzt dabei eine beratende Funktion (vgl. S. 44 des Prospekts).

Frage: Wie erfolgen die Investitionen?

Antwort: Im Wesentlichen gibt es 2 Investitionsmöglichkeiten. Einerseits können direkt Anteile an Windparks erworben werden oder diesen Darlehen zur Verfügung gestellt werden. Andererseits können wir auch Darlehen an die ENERTRAG Aktiengesellschaft oder verbundene Unternehmen ausreichen. Wir beabsichtigen Windparks zukünftig über die Ausreichung von Darlehen an die ENERTRAG Aktiengesellschaft zu refinanzieren.

gebührenfreies Telefon

0800 000 1168

Marcel Martei und Stefan Franz



Wissen ist
mehr Wert

ECKDATEN DES PRODUKTES

Emittentin	ENERTRAG EnergieZins GmbH
Anleihevolumen und Stückelung	10.000.000 € , davon 6.000.000 € aus EnergieZins 2027 (gestückelt in max. 6.000 Teilschuldverschreibungen mit einem Nennwert von je 1.000 €) und 4.000.000 € aus EnergieZins 2037 (gestückelt in max. 4.000 Teilschuldverschreibungen mit einem Nennwert von je 1.000 €)
Zinsen: EnergieZins 2027	4,0 % p.a. bis zum 30. November 2022 und 4,5 % p.a. bis zum 30. November 2027
Zinsen: EnergieZins 2037	4,5 % p.a. bis zum 30. November 2027 und 5,0 % p.a. bis zum 30. November 2037
Zinsläufe: EnergieZins 2027	erster Zinslauf: 01. Februar 2018 bis 30. November 2018; Zinslauf 2 - 9: jährlich zum 30. November; letzter Zinslauf: 01. Dezember 2026 bis 30. November 2027;
Zinsläufe: EnergieZins 2037	erster Zinslauf: 01. Februar 2018 bis 30. November 2018; Zinslauf 2 - 19: jährlich zum 30. November; letzter Zinslauf: 01. Dezember 2036 bis 30. November 2037
Rückzahlungsbetrag	100 % des Nennbetrages
Laufzeit	ca. 10 Jahre bzw. ca. 20 Jahre
Mindestzeichnungssumme	3.000 €, höhere Beträge in 1.000 €-Schritten.
Agio/Kosten	Es wird kein Agio erhoben. Die von der Emittentin zu entrichtenden Vermittlungsprovisionen für die Kapitalbeschaffung betragen bis zu ca. 5,13 % des eingezahlten Anleihekaptals je angebotene Schuldverschreibung. Es entstehen bei der Emittentin keine Kosten für den Anleger.
Übertragbarkeit und Handelbarkeit	Die Anleihen können ohne Beschränkung verkauft oder übertragen werden. Es ist geplant, die Anleihe zum 01. September 2018 in den Freiverkehr an der Düsseldorfer Wertpapierbörse einzubeziehen. EnergieZins 2027 - WKN A2GSMR / ISIN DE000A2GSMR2 EnergieZins 2037 - WKN A2GSMS / ISIN DE000A2GSMS0
Steuerliche Hinweise	Erhaltene Zinsen sind in Deutschland abgeltungsteuerpflichtig. Die steuerliche Behandlung ist abhängig von den persönlichen Verhältnissen des Anlegers und kann künftigen Änderungen unterworfen sein.
Risikohinweis	Die Anleihen unterliegen nicht der Einlagensicherung. Es besteht grundsätzlich das Risiko der Unverkäuflichkeit der Anleihen und der Erzielung eines unter dem Nennwert liegenden Verkaufspreises. Sollte sich kein Käufer finden, muss das Ende der Laufzeit abgewartet werden. Die Zins- und Kapitalrückzahlung ist abhängig von der Bonität der Emittentin. Im ungünstigsten Fall kann es zu einer Insolvenz der Emittentin und einem Totalverlust der Investition kommen.

RISIKEN

1. Risiken in Bezug auf ein vorzeitiges vollständiges Kündigungsrecht der Emittentin

Da zur Rückzahlung des Kapitals eine gewisse Vorlaufzeit notwendig ist, ist die Kündigung durch den Anleihegläubiger ausgeschlossen. Die Emittentin hat sich aus strategischen Gründen das Recht zur vorzeitigen Rückzahlung einräumen lassen, um zukünftig bei fehlenden Investitionsmöglichkeiten frühzeitig gegensteuern zu können. Sollte die Emittentin vorzeitig kündigen, kann es sein, dass Sie Ihr Kapital nur zu niedrigeren Zinsen wieder anlegen können.

2. Risiken in Bezug auf die Zugehörigkeit zur ENERTRAG-Unternehmensgruppe

Es besteht hinsichtlich der Investitionsmöglichkeiten eine Abhängigkeit zur Muttergesellschaft ENERTRAG Aktiengesellschaft, die neue Investitionsobjekte entwickelt und errichtet. Es besteht das Risiko, dass die Muttergesellschaft der Emittentin nicht ausreichend Investitionsobjekte zur Verfügung stellt und/oder stellen kann. Dies hätte gegebenenfalls zur Folge, dass die Emittentin nicht ausreichend geeignete Investitionsmöglichkeiten findet und sie das ihr zur Verfügung stehende Kapital nicht gewinnbringend investieren kann. Insofern ist die Emittentin auch von strategischen Entscheidungen der Muttergesellschaft abhängig und damit mittelbar den Risiken der ENERTRAG Aktiengesellschaft ausgesetzt.

3. Risiken aus der Finanzierung der Geschäftstätigkeit

Für den weiteren Auf- und Ausbau der Geschäftstätigkeit wird ENERTRAG weitere finanzielle Mittel benötigen. Es ist jedoch nicht sichergestellt, dass zu ENERTRAG gehörende Unternehmen weitere finanzielle Mittel von ihren Anteilseignern oder sonstigen Dritten (wie z. B. Banken) erhalten werden. Sollten zu ENERTRAG gehörende Unternehmen die für die weitere Finanzierung ihrer Geschäftstätigkeit erforderlichen finanziellen Mittel weder selbst erwirtschaften noch von Anteilseignern oder sonstigen Dritten erhalten, könnte sich dies erheblich nachteilig auf die Vermögens-, Finanz- und Ertragslage dieser Unternehmen und ENERTRAG als Ganzes auswirken. Im ungünstigsten Fall kann dies zur Insolvenz der Emittentin und/oder weiterer zu ENERTRAG gehörender Unternehmen führen und damit einen Totalverlust der von Anlegern in die Schuldverschreibung investierten Mittel zur Folge haben.

4. Risiken aus Unternehmensbeteiligungen

Die Emittentin investiert in Erneuerbare-Energien-Projekte, die von anderen Gesellschaften (Betreibergesellschaften) betrieben werden, indem sie die Betreibergesellschaften oder verbundene Unternehmen (vor allem die ENERTRAG Aktiengesellschaft) mitfinanziert. Der wirtschaftliche Erfolg der Anleihe hängt damit maßgeblich auch von dem Erfolg dieser Unternehmen ab.

Transparenz ist
mehr Wert

RECHTLICHER HINWEIS

Diese Werbebroschüre enthält werbliche Aussagen und gibt Ihnen einen ersten Überblick über die Anleihen ENERTRAG EnergieZins 2027/2037 der ENERTRAG EnergieZins GmbH. Frühere Wertentwicklungen sind kein Indiz für zukünftige Wertentwicklungen. Die hier genannten Informationen stellen nicht in ausreichender Form das Angebot einer Kapitalanlage dar, sie dienen nur der Vorabinformation. Weiterhin stellen die Informationen weder eine Anlageberatung dar, noch handelt es sich um eine Anlageempfehlung. Maßgeblich und rechtlich verbindlich für die Anlageentscheidung ist ausschließlich der vollständige Wertpapierprospekt inklusive aller etwaiger Nachträge, der gemäß Wertpapierprospektgesetz auf der Internetseite <https://energiezins.enertrag.com> veröffentlicht wurde und auch unter <https://invest.enertrag.com> zum Download bereitgehalten wird. Die ENERTRAG EnergieInvest GmbH ist vertraglich gebundener Vermittler i. S. des § 2 Abs. 10 KWG und wird bei der Vermittlung von Finanzinstrumenten ausschließlich für Rechnung und unter Haftung der Effecta GmbH, Erding, tätig.

* Wenn Sie auf der Postkarte Ihre Telefonnummer und/oder Ihre E-Mail-Adresse eingetragen haben, bzw. die Ihrer weiterempfohlenen Person, verwenden wir diese ausschließlich zur zeitnahen Beantwortung Ihrer konkreten Anfrage. Wir geben diese Daten nicht an Dritte weiter. Sie können der Nutzung der Daten jederzeit mit Wirkung für die Zukunft widersprechen. Ihre weiteren Daten verwenden wir, um Ihnen Informationen zu unseren Produkten per Post zuzusenden.



KONTAKT



Neugierig? Dann rufen Sie doch einfach an!
0800 000 1168 (gebührenfreies Telefon)

Marcel Mantel und Stefan Franz

Eine Energie
voraus



Herausgeberin dieser Werbebroschüre:

ENERTRAG EnergieZins GmbH
Gut Dauerthal
17291 Dauerthal

Vermittler:

ENERTRAG EnergieInvest GmbH
Gut Dauerthal
17291 Dauerthal

Telefon: 0800 000 1168
(gebührenfrei)
Telefax: 039854 6459-444

E-Mail: energiezins@enertrag.com
Internet: <https://energiezins.enertrag.com>
<https://invest.enertrag.com>

Einfach abschicken oder gleich per Fax senden an: **039854 6459-444**

Bitte senden Sie Infos zu den ENERTRAG Geldanlagen an:

Vorname	
Nachname	
Telefon*	E-Mail*
Straße, Nr.	
PLZ	Wohnort

Mit freundlicher Empfehlung von:

Vorname	
Nachname	
Straße, Nr.	
PLZ	Wohnort

Entgelt
zahlt
Empfänger

ANTWORT

ENERTRAG EnergieInvest
Gut Dauerthal
17291 Dauerthal

A-09

IHRE WEITEREMPFEHLUNG

Einfach abschicken oder gleich per Fax senden an: **039854 6459-444**

Ja, senden Sie mir die kompletten Informationen der neuen ENERTRAG EnergieZins Anleihe

Reservieren Sie mir Anteile in Höhe von € EEZ-Anleihe 2027
€ EEZ-Anleihe 2037

Vorname	
Nachname	
Telefon*	E-Mail*
Straße, Nr.	
PLZ	Wohnort

Entgelt
zahlt
Empfänger

ANTWORT

ENERTRAG EnergieInvest
Gut Dauerthal
17291 Dauerthal

A-09

IHRE BESTELLUNG